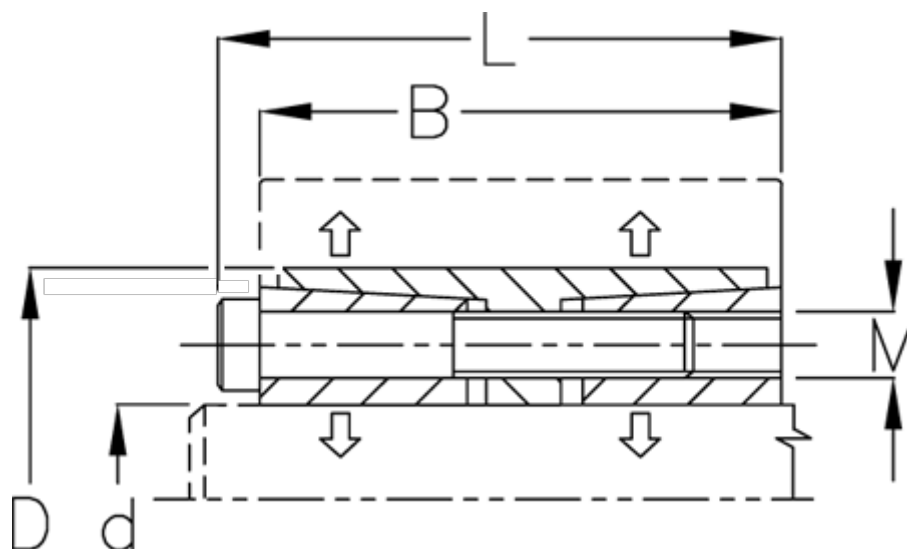


Varenummer: 439500065

Beskrivelse: Rota-fix spændelement F65x95
Stål

Note: Lang byggeform, lavt fladetryk. Overfører meget høje momenter. Selvcentrerende.

Mål



B mm	= 62
d H8 mm	= 65
D mm	= 95
F kN aksialkraft	= 170.0
L mm	= 70
M mm	= M8
Overfladeruhed	= R? ? 3.2 μ m
P N/mm ² fladetryk på aksel/nav	= 90

T Nm drejningsmoment	= 5800
Tolerance	= Aksel h8, Nav H8
Ts Nm boltetilspændingsmoment	= 41.0